

НПООО "СИСТЕМА"

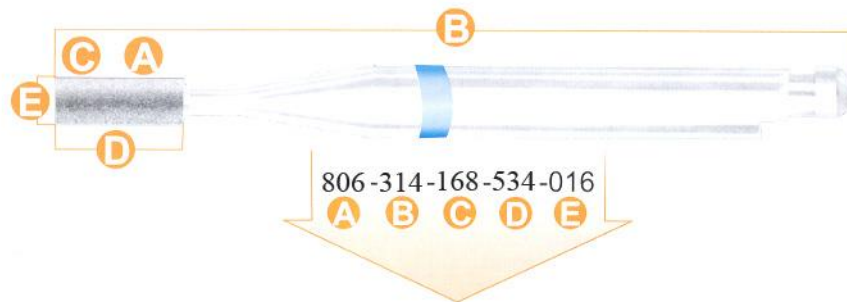
Боры стоматологические с алмазными головками для прямого наконечника

DIAMOND INSTRUMENTS

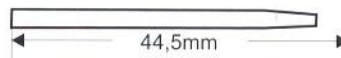
СИСТЕМА НУМЕРАЦИИ ISO

Номер группы по ISO определяет

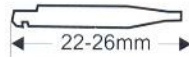
- A** Инструмент алмазный
- B** Тип хвостовика
- C** Форма рабочей части
- D** Размер алмазных зёрен
- E** Диаметр рабочей части



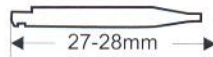
104-HP \varnothing 2,35mm



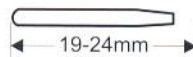
204-RA \varnothing 2,35mm



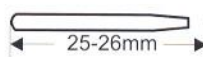
205-RA \varnothing 2,35mm



314-FG \varnothing 1,6mm



315-FG \varnothing 1,6mm



Инструмент M1:1	Номер по ISO
	806.104.001. ■.012
	806.104.001. ■.014
	806.104.001. ■.016
	806.104.001. ■.018
	806.104.001. ■.021
	806.104.001. ■.023
	806.104.001. ■.025
	806.104.001. ■.027
	806.104.001. ■.033
	806.104.001. ■.035
	806.104.002. ■.012
	806.104.002. ■.014
	806.104.002. ■.016
	806.104.002. ■.018
	806.104.002. ■.021
	806.104.002. ■.023
	806.104.002. ■.025
	806.104.002. ■.027
	806.104.002. ■.033
	806.104.010. ■.014
	806.104.010. ■.016
	806.104.010. ■.018
	806.104.010. ■.021
	806.104.010. ■.023
	806.104.010. ■.025
	806.104.010. ■.027
	806.104.010. ■.033
	806.104.010. ■.035
	806.104.010. ■.050
	806.104.014. ■.031
	806.104.014. ■.033

Инструмент M1:1	Номер по ISO
	806.104.001. ■.014
	806.104.001. ■.031
	806.104.002. ■.016
	806.104.010. ■.018
	806.104.010. ■.031
	806.104.038. ■.031
	806.104.068. ■.033
	806.104.068. ■.040
	806.104.110. ■.023
	806.104.110. ■.050
	806.104.111. ■.031
	806.104.111. ■.050
	806.104.133. ■.018
	806.104.133. ■.021
	806.104.139. ■.033
	806.104.143. ■.050
	806.104.166. ■.031
	806.104.167. ■.016
	806.104.173. ■.050
	806.104.225. ■.016
	806.104.225. ■.030
	806.104.250. ■.010
	806.104.257. ■.014
	806.104.257. ■.023
	806.104.274. ■.031
	806.104.304. ■.050

Зернистость алмазного порошка
Diamonds grit sizes



- - 544 **сверхгрубая** super coarse
- - 534 **грубая** coarse
- - 524 **средняя** medium
- - 514 **мелкая** fine
- - 504 **сверхмелкая** super fine

Инструмент изображен в натуральную величину. Для оформления заказа необходимо указать номер по ISO - 806.314.001.цифра соответствует цветовому квадрату.014.
Пример: 806.314.001.534.014

Инструмент M1:1	Номер по ISO
	806.104.019. ■ .014
	806.104.019. ■ .016
	806.104.019. ■ .018
	806.104.019. ■ .021
	806.104.019. ■ .023
	806.104.038. ■■.033
	806.104.041. ■ .040
	806.104.041. ■ .050
	806.104.042. ■■.040
	806.104.042. ■■.050
	806.104.068. ■■.040
	806.104.068. ■■.050
	806.104.109. ■ .010
	806.104.110. ■ .010
	806.104.110. ■ .012
	806.104.110. ■■.014
	806.104.110. ■■.016
	806.104.110. ■■.018
	806.104.110. ■ .021
	806.104.110. ■ .023
	806.104.110. ■ .025
	806.104.110. ■■.0237
	806.104.110. ■ .031
	806.104.110. ■ .033
	806.104.110. ■■.050
	806.104.111. ■■.033
	806.104.111. ■■.050
	806.104.130. ■ .012
	806.104.130. ■■.033
	806.104.141. ■ .018
	806.104.141. ■■.021
	806.104.141. ■ .025
	806.104.141. ■■.027
	806.104.141. ■ .031
	806.104.141. ■ .033
	806.104.143. ■■.050
	806.104.166. ■ .016

Инструмент M1:1	Номер по ISO
	806.104.166. ■■.018
	806.104.166. ■ .025
	806.104.166. ■■.027
	806.104.166. ■ .031
	806.104.166. ■■.033
	806.104.167. ■ .016
	806.104.167. ■ .018
	806.104.167. ■■.050
	806.104.172. ■■.023
	806.104.172. ■■.025
	806.104.173. ■■.050
	806.104.198. ■■.050
	806.104.199. ■ .025
	806.104.199. ■■.027
	806.104.199. ■■.033
	806.104.225. ■ .016
	806.104.225. ■■.030
	806.104.239. ■■.033
	806.104.239. ■■.050
	806.104.243. ■ .016
	806.104.249. ■■.027
	806.104.249. ■■.033
	806.104.250. ■ .010
	806.104.250. ■■.012
	806.104.257. ■■.014
	806.104.257. ■■.016
	806.104.257. ■■.018
	806.104.257. ■■.023
	806.104.257. ■■.025
	806.104.257. ■■.027
	806.104.257. ■■.033
	806.104.263. ■■.050
	806.104.274. ■■.031
	806.104.274. ■■.050
	806.104.304. ■ .031
	806.104.304. ■ .033
	806.104.304. ■ .050